

MAKE THE
WORLD SEE

Milestone Systems

XProtect® DLNA Server 2020 R1

管理员手册



目录

版权、商标和免责声明	3
总览	4
XProtect DLNA Server (说明)	4
XProtect DLNA Server 系统流程	4
授予许可	6
DLNA 授予许可	6
要求和注意事项	7
安装 XProtect DLNA Server 之前	7
XProtect DLNA Server 要求	7
摄像机设置	7
安装了什么?	7
安装	9
安装 XProtect DLNA Server	9
典型安装	9
自定义安装	10
配置	11
正在配置 XProtect DLNA Server	11
为 DLNA 服务器配置设置	11
添加通道	11
管理 XProtect DLNA Server	12
XProtect DLNA Server 服务的状态	12
更改管理服务器地址	12
编辑端口号	13
操作	14
使用经过 DLNA 认证的设备查看视频流	14

版权、商标和免责声明

Milestone Systems A/S 版权所有 © 2020

商标

XProtect 是 Milestone Systems A/S 的注册商标。

Microsoft 和 Windows 是 Microsoft Corporation 的注册商标。App Store 是 Apple Inc. 的服务标记。Android 是 Google Inc. 的商标。

本文涉及的所有其他商标均为其各自所有者的商标。

免责声明

本文仅可用作一般信息，在制作时已做到力求准确。

因使用该信息而引发的任何风险均由使用者承担，系统中的任何信息均不应解释为任何类型的担保。

Milestone Systems A/S 保留进行修改的权利，恕不另行通知。

本文的示例中使用的所有人名和组织名称均为虚构。如有雷同，纯属巧合。

本产品可能会使用第三方软件，第三方软件可能会应用特定条款和条件。出现这种情况时，您可在 Milestone 系统安装文件夹中的 3rd_party_software_terms_and_conditions.txt 文件里找到详细信息。

总览

XProtect DLNA Server (说明)

DLNA (Digital Living Network Alliance) 是连接多媒体设备的标准。电子产品制造商让自己的产品获得 DLNA 认证，以实现不同代理商和设备之间的互操作性，从而广范围地散播音频、视频和照片等多媒体内容。

公共显示屏和电视通常都获得 DLNA 认证，并连接到网络。它们可以扫描网络来寻找媒体内容、连接到设备、请求媒体流进入内置媒体播放器。XProtect DLNA Server 可以被某些 DLNA 认证设备找到，并将直播视频流从选定摄像机传输到附带媒体播放器的 DLNA 认证设备。



DLNA 设备的实时视频延迟为 1-10 秒。这是由设备中缓冲区大小不一引起的。

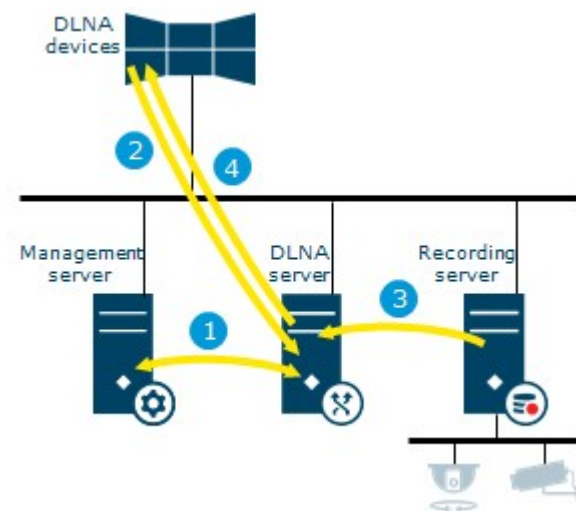
XProtect DLNA Server 必须连接到与 XProtect 系统相同的网络，并且 DLNA 设备必须连接到与 XProtect DLNA Server 相同的网络。

XProtect DLNA Server 系统流程

XProtect DLNA Server 由以下组件组成：

- XProtect DLNA Server
- XProtect DLNA Server 适用于以下系统的 64 位管理插件：Management Client

以下插图清楚地展示了 DLNA 设备与 XProtect 系统中 XProtect DLNA Server 的互操作性。



1. 在 XProtect DLNA Server 服务启动期间，XProtect DLNA Server 连接到管理服务器，以便通过所提供的凭据进行自我授权。授权之后，XProtect DLNA Server 开始运行，并准备将摄像机中的 H.264 视频流发送到 DLNA 设备。

2. DLNA 设备通过 XProtect DLNA Server 连接到 XProtect 系统，并请求直播视频流。为此，DLNA 设备需使用已安装 XProtect DLNA Server 的服务器的 IP 地址或域名(域/主机名) 以及 DLNA 端口号。这些由 UPnP 协议自动完成。
3. XProtect DLNA Server 从记录服务器检索所请求的摄像机视频流。
4. XProtect DLNA Server 通过 HTTP 流将实时视频流从被请求的摄像机发送到 DLNA 设备。



仅支持 H.264 编码摄像机流。如果摄像机支持多个流，则只会发送默认流。

授予许可

DLNA 授予许可

XProtect DLNA Server 不需要额外许可证。您可以从管理服务器的管理员安装网页上免费下载和安装该软件。

要求和注意事项

安装 XProtect DLNA Server 之前

安装 XProtect DLNA Server 时，需要为 Management Client 安装服务器和插件。这些组件可以让你增加 DLNA 频道，并将视频提供给 DLNA 设备。

您可以在 XProtect 系统中安装并增加多个 DLNA 服务器。多个 DLNA 设备可以连接到每个 DLNA 服务器，这样就会增加网络的负载并影响性能。为了减少运行管理服务器的计算机上的系统资源使用，应在单独的计算机上安装 XProtect DLNA Server 服务器。



安装需要重新启动 Event Server 服务和 Management Client

Milestone 建议您在正式开始安装前先阅读下一章节中所述准备工作。

XProtect DLNA Server 要求

要安装 XProtect DLNA Server 组件的计算机有以下要求：

- 连接到与 XProtect 系统相同的网络
- 能够访问管理服务器
- 已安装 Microsoft® .NET Framework 4.5.1 或更高版本

有关系统不同组件最低系统要求的信息，请转到 Milestone 网站 (<https://www.milestonesys.com/systemrequirements/>)。

摄像机设置

验证 Management Client 中推荐的摄像机设置：

- 每秒帧数：**25**(或更大)
- 关键帧之间的最大帧数：**25**(与每秒帧数相同)
- 分辨率：**1920x1080**
- 比特率控制模式：**恒定比特率**

安装了什么？

在安装期间，将安装下列组件：

- XProtect DLNA Server 管理插件
- XProtect DLNA Server 包括：
 - 正在运行的 XProtect DLNA Server Manager，可以从已安装 XProtect DLNA Server 的服务器上的通知区域中访问
 - XProtect DLNA Server 服务

安装程序也将执行以下操作：

- 注册并启动 XProtect DLNA Server 服务
- 启动XXProtectDLNAServerManager，它在安装有XProtectDLNAServer的服务器的Windows通知区域中可用



您可以从 Management Client 中的服务器节点上获取插件。如果使用典型安装方法，会自动发生这种情况。如果使用常规安装方法，您可以在安装的后阶段进行安装。

安装

安装 XProtect DLNA Server

要访问安装网页：

1. 登录要安装 XProtect DLNA Server 的计算机，然后打开 Internet 浏览器。
2. 在浏览器中输入以下 URL：*http://[management server address]/installation/admin*
[管理服务器地址] 是管理服务器的 IP 地址或主机名。
3. 选择 **DLNA** 服务器安装程序下的所有语言。
4. 单击保存在合适的位置保存安装程序，并在此处运行或单击运行直接从网页运行安装程序。

运行安装程序：

1. 接受所有警告并选择要使用的语言。单击继续。
2. 阅读并接受许可协议。单击继续。
3. 选择安装类型，如下所示：
 - 在单机系统中选择典型
 - 在分布式系统中选择自定义

典型安装

1. 要在一台计算机上安装所有 XProtect DLNA Server 组件并应用默认设置，请单击典型。
 - 验证作为网络服务或具有用户名和密码的域用户帐户登录是否正确
 - 单击继续



要在以后更改或编辑服务帐户凭据，您将必须重新安装 XProtect DLNA Server。

2. 指定主管理服务器的 URL 或 IP 地址以及端口号。默认端口为 80。如果您省略端口号，系统将使用端口 80。然后单击继续。
3. 选择文件位置和产品语言，然后单击安装。
安装完成后，会显示已成功安装的组件的列表。单击关闭。
4. 重启 Event Server 服务，然后是 Management Client。

自定义安装

1. 要在不同的计算机上安装 XProtect DLNA Server 组件，请单击自定义。
2. 要安装服务器，请选中 **XProtect DLNA Server** 复选框，然后单击继续。
3. 要建立到管理服务器的连接，请指定以下内容：
 - 验证作为网络服务或具有用户名和密码的域用户帐户登录是否正确。然后单击继续



要在以后更改或编辑服务帐户凭据，您将必须重新安装 XProtect DLNA Server。

- 指定主管理服务器的URL或IP地址和端口号，以及用于与XProtectDLNAServer进行通信的连接端口。
 - 管理服务器的默认端口为 80。如果您省略端口号，系统将使用端口 80
 - 默认端口号为：DLNA 视频 **9200** 和 DLNA 设备 **9100**

单击继续。

4. 选择文件位置和产品语言，然后单击安装。

安装完成后，会显示已成功安装的组件的列表。

5. 单击关闭，然后在安装有 Management Client 的计算机上安装 XProtect DLNA Server 插件。要安装插件，请在该计算机上再次运行安装程序，然后选择自定义，再选择该插件。
6. 重启 Event Server 服务，然后是 Management Client。

配置

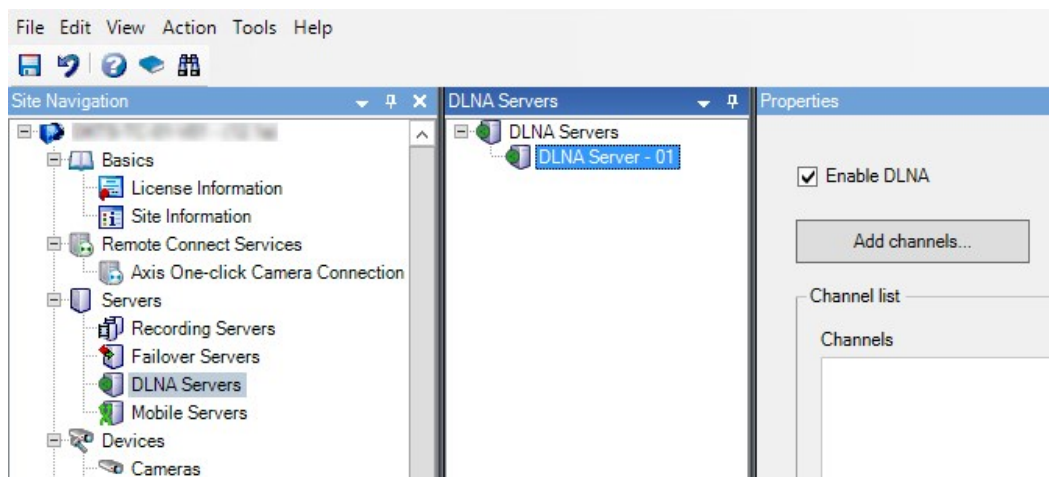
正在配置 XProtect DLNA Server

安装 XProtect DLNA Server 后，XProtect DLNA Server 服务运行，并且通知区域中的 DLNA Server Manager 托盘图标变为绿色。接下来是使摄像机可用于 XProtect DLNA Server。

为 DLNA 服务器配置设置

如果要想让 DLNA 设备访问您的 XProtect 视频管理软件，请按照以下步骤执行操作：

1. 打开 Management Client。
2. 展开服务器，选择 **DLNA 服务器**，然后再选择您刚加入的 DLNA 服务器。



3. 如果要重命名服务器，请右键单击 DLNA Server，然后选择重命名。您要输入的名称是 DLNA 设备在扫描可用媒体内容时发现的名称。
4. 在属性选项卡中，默认选中启用 **DLNA** 复选框。如果要禁用 DLNA 可用性，请取消选中该复选框。

添加通道

DLNA 设备发现您的 XProtect 系统中定义的通道。您可以将摄像机分配给不同类型的 DLNA 通道：

- 单台摄像机：每个通道一台摄像机
- 轮巡显示：每个通道多台摄像机。通道按照定义的时间间隔在所选摄像机之间切换
- 基于规则：每个通道一台或多台摄像机。根据事件，对摄像机进行设置或将摄像机从基于规则的通道中删除



在创建通道后，您需要在规则中创建新规则，以显示该通道上的摄像机。

如果您要让摄像机可用于 DLNA 设备，请按照以下步骤执行操作：

1. 单击添加通道按钮。
2. 选择一个通道类型。
3. 单击服务器和摄像机组，以展开它们，然后选择您所需的摄像机。

调整轮巡显示通道中每台摄像机的持续时间和顺序：

1. 选择一台摄像机并调整时间。
2. 使用列表顶部的箭头更改轮巡显示的顺序。

要将摄像机分配的持续时间设置为基于规则的通道：

1. 选择从通道中删除摄像机复选框。
2. 设置时间。

添加的通道类型显示在通道列表中。

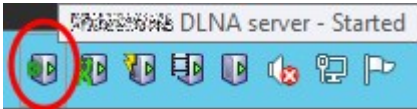
管理 XProtect DLNA Server

在配置 XProtect DLNA Server 后，您可以通过多种方法监视服务和更改配置设置。

XProtect DLNA Server 服务的状态

要查看 XProtect DLNA Server 服务的状态，请执行以下步骤。

在安装了 XProtect DLNA Server 的计算机上，查看通知区域。XProtect DLNA Server Manager 图标用以下颜色显示 XProtect DLNA Server 服务的状态：



- 绿：运行中
- 黄：启动或停止
- 红色：已停止

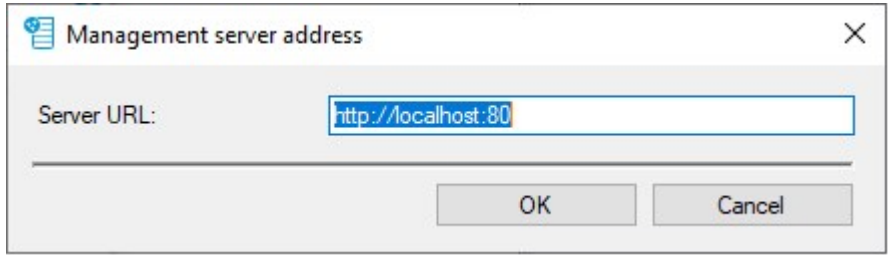
如果已停止，右键单击该图标，然后选择启动 **XProtect DLNA Server**。

如果您更改管理服务器的 IP 地址或端口号，那么您必须为 XProtect DLNA Server 更新此信息。也可以为 XProtect DLNA Server 更改端口号。


更改管理服务器地址

要更改管理服务器地址，请执行以下步骤：

1. 在安装了 XProtect DLNA Server 服务的计算机上，右键单击 XProtect DLNA Server Manager 托盘图标，然后选择管理服务器地址。



2. 指定新信息，然后单击确定。

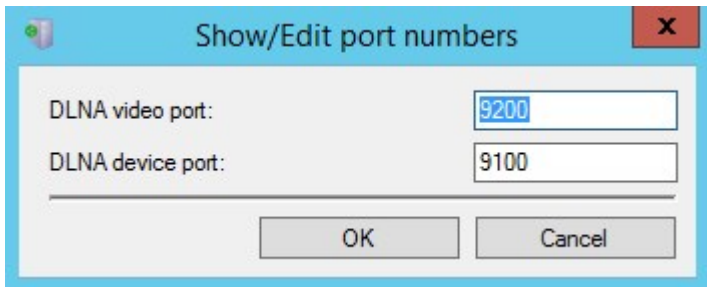
 您必须使用已安装管理服务器的服务器的域名或 IP 地址。

XProtect DLNA Server 服务启动时，托盘图标就会变绿。

编辑端口号

要更改 XProtect DLNA Server 的端口号，请执行以下步骤：

1. 在安装 XProtect DLNA Server 服务的计算机上，右键单击 XProtect DLNA Server Manager 托盘图标，然后选择显示/编辑端口号。



2. 指定新信息，然后单击确定。

XProtect DLNA Server 服务启动时，托盘图标就会变绿。

操作

使用经过 DLNA 认证的设备查看视频流

要在公共显示器或电视上开始观看 XProtect 系统中的实时视频，请按以下步骤操作：

1. 确保您的设备已经过 DLNA 认证并已通过 XProtect DLNA Server 连接到网络。
2. 扫描网络并在发现网络时将其连接到 XProtect DLNA Server。
出现不同通道的列表。
3. 连接到您要显示视频的通道。
4. 验证所选通道是否显示视频。



helpfeedback@milestone.dk

关于 Milestone

Milestone Systems 是领先的开放式平台视频管理软件提供商；其技术可帮助全球企业了解如何确保安全、保护资产并提高业务效率。Milestone Systems 支持开放式平台社区，积极推动网络视频技术开发和使用领域的协作与创新，其可靠且可扩展的解决方案在全球超过 15 万个站点中得到了验证。Milestone Systems 成立于 1998 年，是 Canon Group 旗下的一家独立公司。有关详细信息，请访问 <https://www.milestonesys.com/>。

